



GS-NC



GS-G



GS-W

油水分離單元是否含廢油收集桶  
和底部輪子一覽表

油水分離單元機型	GS-NC	GS-G	GS-W
含廢油收集桶和 滿水自動開機警示	標準品 沒裝	標準品 有裝	標準品 沒裝
底部裝設輪子	標準品沒裝 可加裝	標準品有裝 可不裝	標準品有裝 可不裝

 鈺富機械有限公司  
JENFU MACHINERY CO.,LTD.

510016彰化縣員林市溝皂里溝皂巷16-7號  
電話：04-8349555 傳真：04-8341504  
No.16-7, Gouzao Ln., Yuanlin City,  
Changhua County 510016, Taiwan  
TEL: 886-4-8349555 FAX: 886-4-8341504  
E-mail:info@jenfu.com.tw



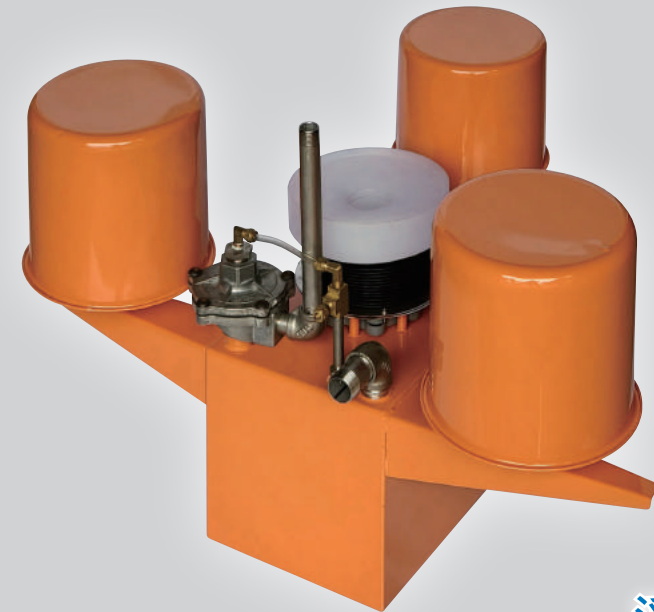
www.jenfu.com.tw

抽取  
比重式

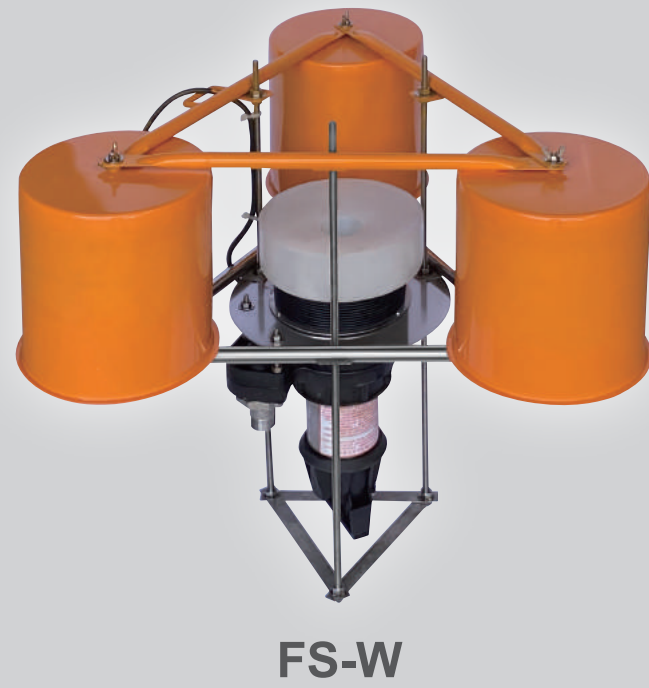
油

水

分離機



FS-G



FS-W

### 浮油吸取單位和油水分離單位 搭配組合建議表

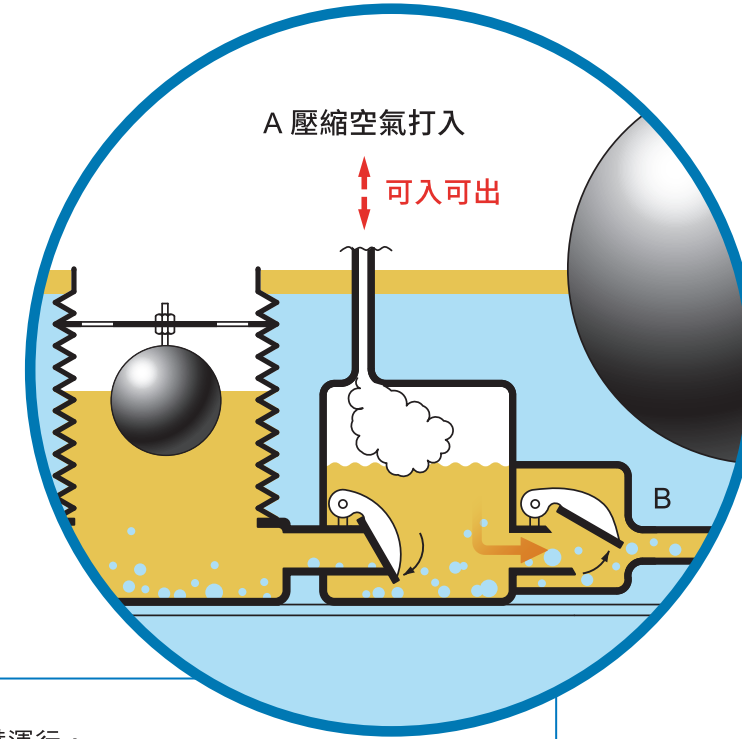
油水分離 單元機型	GS-NC	GS-G	GS-W
浮油吸取 單元機型			
FS-NC	良好	良好	不建議
FS-G	良好	良好	良好
FS-W	不建議	不建議	良好

例如：FS-NC + GS-NC 就是NC車床專用機型、  
FS-W + GS-W 就是廢水池專用機型



FS-NC

## 油水分離機 作動原理

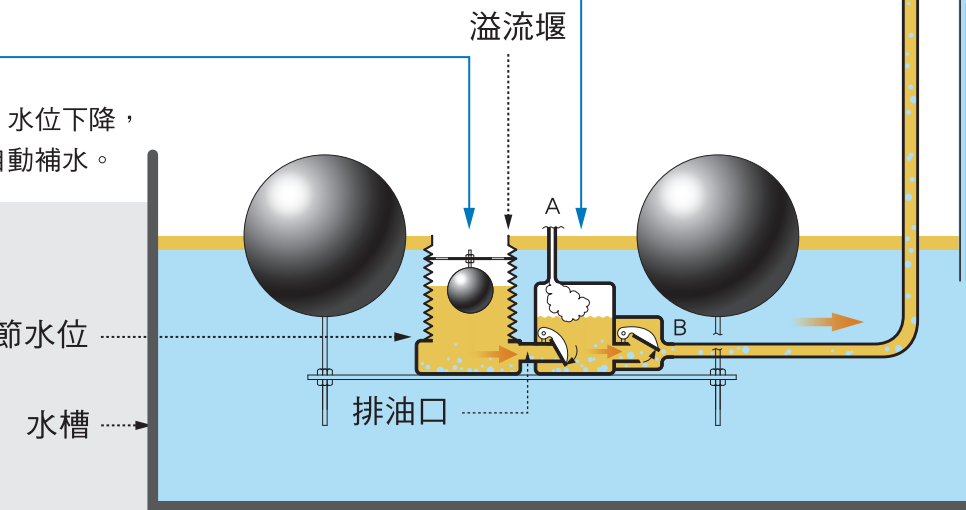


### 浮油輸送單元

A 處壓縮空氣以間歇式，充氣和洩氣交替運行，  
B 處排出浮油至油水分離桶。

### 浮油擷取單元

內浮式浮油吸取器，當排油口排水時，水位下降，  
浮油跟著下降，溢流堰跟著下降，可自動補水。



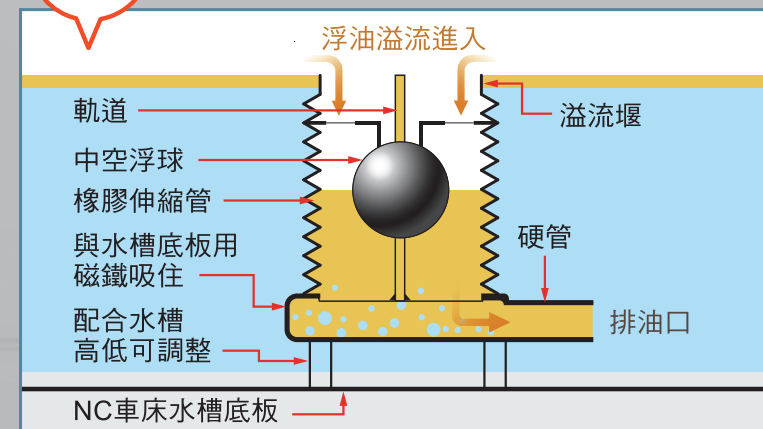
橡膠伸縮管上下伸縮可調節水位

水槽

### 與他牌比較 >>>

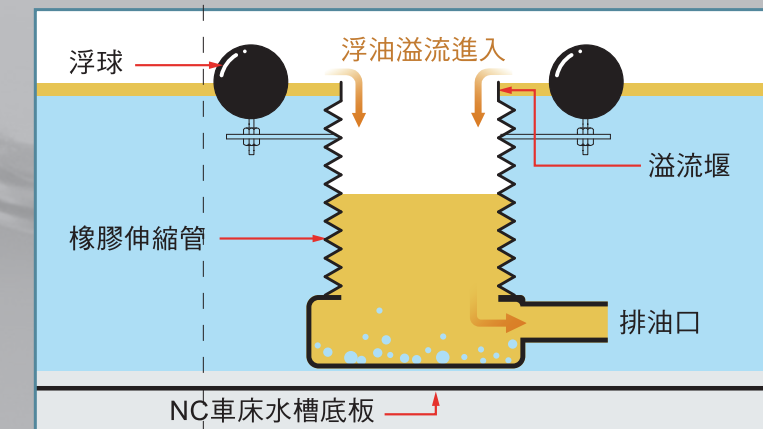


### 鈺富機械-內浮式浮油抽取器



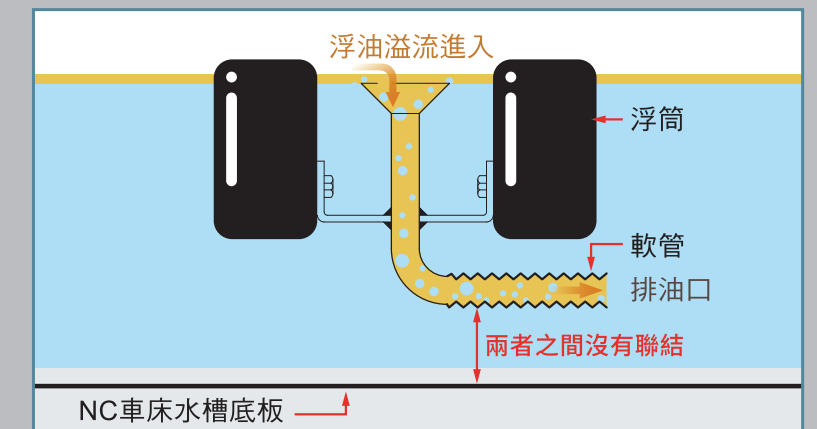
當排油口抽水時，則水位下降，浮球跟著下降，  
溢流堰跟著下降，反之則然，**自動補水**。

### 他牌-外浮式浮油抽取器



當排油口將水全部抽乾，或裡面水位全滿時，  
溢流堰聞風不動，不會自動補水。

### 他牌-外浮式浮油抽取器



軟管與NC車床之間沒有連結，上下左右會搖晃，  
軟管溢流堰會跟著甩來甩去。

## 抽取比重式油水分離機

### 特點

- 採用壓力筒氣送，非隔膜泵浦，沒有膜片刺破之虞。
- 免過濾罐。
- 內浮式吸浮油，油水比，特高。
- 免電源，只需空氣源即可運轉。
- 可加設24小時，時間比例控制。
- 油水分離單元保固10年。

### 規範

- 處理後廢水含油量0.03%以下。
- 收集浮油含水量0.5%以下。
- FS-W型沈水泵浦1/4馬力。
- FS-G和FS-NC型，揚程10公尺。

### 處理水量

- GS-NC 4L/min
- GS-G 10L/min
- GS-W 25L/min

### 專利

- M565060
- M594012
- I772080